



Meteo Meter

LMM03

GWMM03

Meteo Meter de QTSAGRO permite tener un sistema meteorológico con visualización integrado con nuestros sistemas de monitoreo y producción.

LMM03 es una estación meteorológica para su campo, casa, oficina de administración o en el techo de un granero. Su comunicación es un cliente **LORA**, interconectado inalámbricamente con un gateway Lora **GW-Agro** o cualquier producto de la línea **GWMM**, **GWSMH**, **GWIAQ**.

GWMM03 Posee las mismas características que LMM03 sumando la posibilidad de conexión WIF 2,4 o Chip GPRS,/ GPRS/4G. Una herramienta web nos permite visualizar las mediciones del Temperatura, Humedad, Presión, Dirección y Velocidad de viento, así como la geolocalización en forma autónoma.

Al ser un sistema autónomo **No** requiere intervención alguna permitiendo así reducir costos, tener mayor control y apoyar en la toma de decisiones inmediata por parte del productor.

La geolocalización permite visualizar dentro de un mapa los equipos. El productor, ingeniero agrónomo o encargado podrá ver fácilmente donde se realizó el evento de alarma. Todos los datos de alerta son parametrizados por el cliente permitiendo así el uso del sistema en forma personalizada.

Meteo Meter guarda los datos base de datos en una nube propia permitiendo tener un histórico de la información desde el momento de la instalación y puesta en marcha. Esto permite hacer análisis a petición por el usuario, solo debe poner el intervalo de fechas y podrá acceder al análisis de datos en un gráfico de muy fácil visualización.

Otra característica es poder bajar la información a una planilla Excel utilizando intervalo de fechas, también podrá definir un sensor en particular y un intervalo de tiempo permitiendo personalizar el archivo de exportación.



Sensor de Humedad

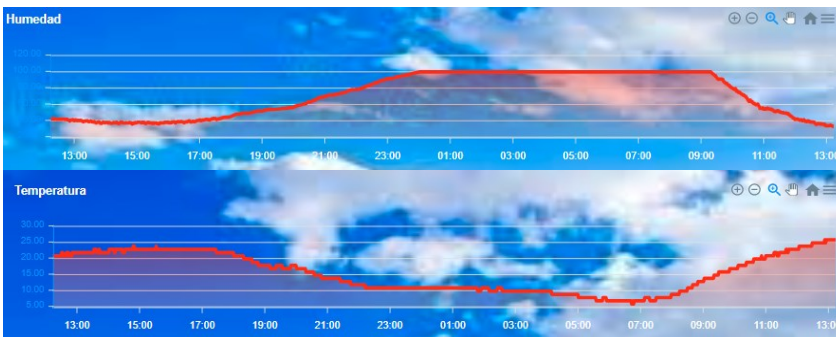
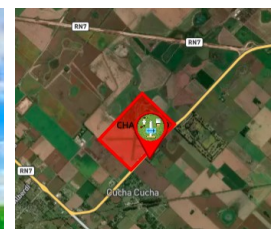
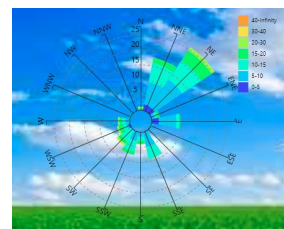
Sensor de Temperatura

Sensor de Presión

Dirección de Viento

Velocidad de Viento

Alimentación 220v, 110v, Pantalla solar con Baterías.



Sensor Temperatura y Humedad Ambiental Presión	
Rango de Trabajo	Temperatura: -40~60°C Humedad: 0~100%RH Presión: 300~1100 hPa
Precisión	Temperatura: ±0.3°C(@25°C) Humedad: ±3%RH(10%~90%) Presión: ±0,12 hPa

