



# GW-Agrotools

GW-01

**GW-01** consiste en un dispositivo colocado en el Molino, Casco Administrativo o en el techo de un granero o de una casa.

Su función principal es conectarse a internet para permitir la conectividad contra los clientes Lora.

La conexión a internet puede ser:

GPRS 2G 3G 4G

WIFI

Ethernet

Satélite



- Sensor de Humedad
- Sensor de Temperatura
- Rango de Temperatura: -40~100 °C
- Resolución: 0.1 °C
- Exactitud: ± 0.3 °C
- Rango humedad relativa: 0~100%
- Resolución: 0.1% HR
- Comunicaciones Lora 100 mw 915 mhz
- Antena de 3db
- Comunicación WIFI 2,4
- Comunicación Ethernet (asdl, saltelite, cable modem, Antenas de proveedores de acceso internet inalámbrico).
- Comunicación GPRS o 3G, 4G.
- Baterías 12v 7a
- Alimentación 220
- Panel solar (opcional)

Denominamos clientes lora a todos los productos Agrottools que comienzan con la denominación **L** como LAQ, LMM, LSB, Etc. Para la visualización de los datos utilizamos una herramienta web capaz de recolectar la medición de los clientes.

Como adicional posee integrado sensores de Temperatura, Humedad, Nivel de batería y geo localización en forma autónoma.

Al ser un sistema autónomo **No** requiere intervención alguna por parte de su personal permitiendo así reducir costos. Si bien el radio de comunicación Lora nos permite una distancia de 10 Km sabemos que con un radio de 4Km entre GW-01 y los clientes LAQ, LMM, LSB, etc estamos cubriendo las necesidades de la mayoría de los productores Agro Ganaderos.

La geo localización permite visualizar dentro de un mapa y que el productor pueda ver fácilmente donde se realizó el evento de alarma.



# GW-Agrotools

Todos los datos de alerta son parametrizados por el cliente o su ingeniero agrónomo permitiendo así el uso del sistema en forma personalizada.

GW-Agrotools guarda los datos en la nube de AgroTools permitiendo hacer análisis a petición.

Sólo debe poner el intervalo de fechas y podrá acceder al análisis de datos en un gráfico de muy fácil visualización.

El equipo se alimenta a través de la red eléctrica de 220v, Panel solar o ambos métodos y posee una batería de 12 v para casas de corte de energía con una autonomía de 1 o 2 días.

El Panel de Alertas es muy simple solo basta dar los siguientes datos

**Email:** Sera la direccion de correo electronico a la que llegara los alertas.

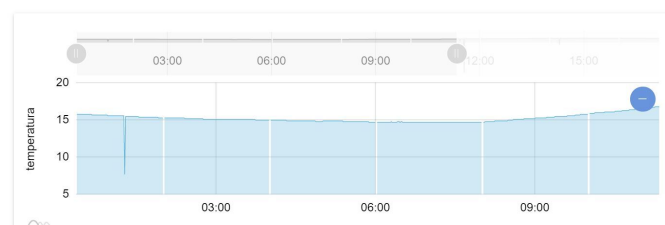
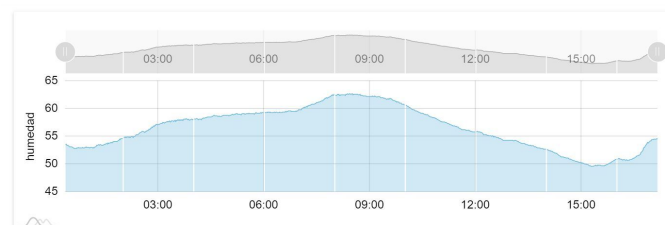
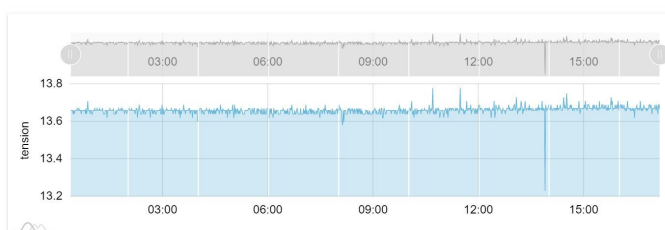
**Maxima Temperatura:** La cual expresara en Grados.

**Máxima Humedad:** Generalmente para poder saber el nivel de rocío.

Para todos los que lo deseen podemos mostrar el calculo de punto de rocío como un valor util para los agropecuarios.

Otro calculo que podemos anexar a pedido es el stress termico el cual es muy util en ganaderia

**Minima Tencion de Alimentacion:** Si bien el sistema contien una bateria de que recargado por un pantatal solar pude que durante muchos dias nublados la misma se descargur por el uso continuo de los sensres , esta parametrizacion permite enviar un alerta en caso que la bateria llegue a un valor critico para que uds pueda cambiar la misma o saber que el equipo quedara fuera de funcionamiento por falta de alimentacion.



**Web :**

<https://www.agrotools.net/>

**Email :**

sales@agrotools.net

**Facebook** agrotools global

Equipos en demo: <https://agrotools.qts-ar.com.ar/>

GW-Agrotools es un producto desarrollado por QTS SRL